


## Pour commencer

1. Créer un compte sur  iNaturalist (gratuit) Utiliser le site web [inaturalist.org](https://inaturalist.org) ou l'appli mobile.



Google play



App store



2. Appuyer sur le  (application) ou sur le bouton  Uploader (site web).

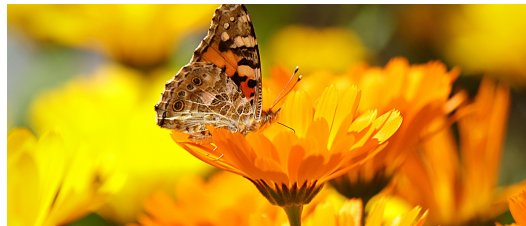
3. Ajouter des photos.

4. Saisir le nom de l'espèce ou afficher des suggestions, et choisir la meilleure correspondance.

5. La date et l'endroit où la photo a été prise seront ajoutés automatiquement (si appareil photo paramétré) sinon les ajouter.

6. Enregistrer l'observation.


7. Pour plus d'informations, consulter la page d'aide iNaturalist (en anglais).





### Conseils Généraux


 Soyez prudent et **respectueux**.


Ne touchez pas les animaux sauvages, les animaux morts ou les plantes toxiques et restez sur les sentiers.

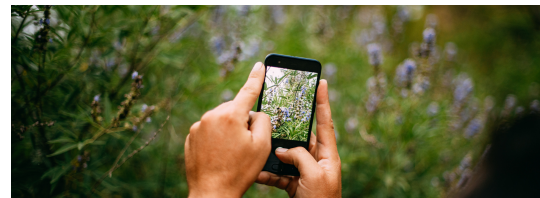
 N'hésitez pas à télécharger plusieurs photos par observation.

 Prendre des **photos bien éclairées** et nettes (garder le soleil dans le dos).

 S'approcher, mais pas trop, afin de ne pas être blessé ni stresser l'animal.

 S'assurer que les **services de localisation** du téléphone sont activés pour enregistrer l'emplacement exact (longitude et latitude) de la photo (possible de désactiver cette option et de rentrer manuellement la localisation).

 Les observations peuvent être faites en mode avion et téléchargées plus tard ; l'heure et le lieu d'origine seront ajoutés automatiquement.



Chaque observation que vous faites, du papillon le plus rare à l'herbe la plus commune, aide les scientifiques à comprendre la diversité et l'abondance des espèces.

### CONSEILS POUR PRENDRE DES PHOTOS



Partager



Prospecter



Photographier



CNC 2023



City Nature Challenge

Millau Grands Causses

## Insectes

- 📷 Photographier l'animal **en entier** avec le milieu environnant.
- 📷 Prendre des photos sous **différents angles** : le dessus, le côté et un gros plan de la face.
- 📷 Si l'insecte a des ailes visibles ou déployées, photographier les nervures de ses ailes.

## Reptiles et amphibiens

- 📷 Photographier l'animal **en entier** avec le milieu environnant.
- 📷 Prendre des photos sous **différents angles**. S'il s'agit d'un serpent, essayez de prendre des photos en gros plan de sa tête et de sa queue, mais privilégiez la sécurité car il peut être venimeux.

## Escargot

- 📷 Photographier l'animal **en entier** avec le milieu environnant.
- 📷 Prendre des photos sous **différents angles** (la couleur du corps peut aider à l'identification).
- 📷 Pour la coquille :

*Si elle est aplatie :*



*Si elle est allongée :*



*Si l'escargot ne se rétracte pas dans sa coquille, pour pouvoir prendre l'ouverture en photo, il suffit de le toucher légèrement*

- 📷 Remettre l'escargot à l'endroit où il a été trouvé.

## Oiseaux

- 📷 Photographier l'animal **en entier** avec le milieu environnant.
- 📷 Prendre des photos sous **différents angles** : une vue latérale et des gros plans de la tête et du bec .

## Mammifères

- 📷 Photographier l'animal **en entier** avec le milieu environnant.
- 📷 Prendre des photos sous **différents angles**.
- 📷 Prendre des photos de **l'environnement** et des photos de **traces** et d'excréments si présents.
- 📷 S'il y a des **os**, prendre une photo avec votre main ou cette règle pour l'échelle.

## Plantes

- 📷 Photographier la **plante entière**.
- 📷 Prendre des photos en **gros plan** du haut et du bas d'une ou de plusieurs **feuilles**, dont certaines avec la main ou la règle à côté pour obtenir une échelle.
- 📷 Si la plante est en **fleur**, prendre des photos des fleurs sous différents angles : dessus, côté et dessous.
- 📷 Prendre des photos des **fruits** et des **graines** s'il y en a.
- 📷 Centrer la photo sur une seule plante .
- 📷 Ne pas hésiter à prendre 4 à 6 photos par observation.

